

Plejecenter i Randers gør op med glatte gangarealer

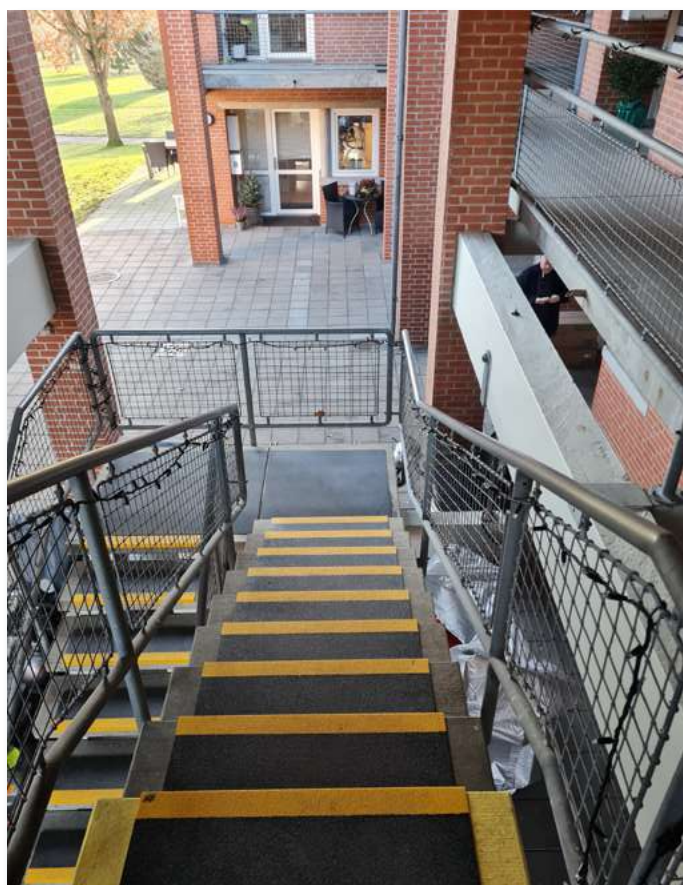
Udfordring

Rosenvænget Plejecenter ligger i meget naturskønne omgivelser i den Nordøstlige del af Randers.

Centeret, som er en del af byens største boligorganisation, **Møllevænget og Storgaarden**, rummer i alt 81 boligenheder med tilbud af forskellige plejetyper.

Ejendomsmester Henri Kronborg som har ansvaret for sikkerheden, konstaterede at overfladerne på gang- og trappearealerne var blevet meget glatte og flere **beboere var utrygge** ved at færdes på disse.

Arealerne stammer fra byggeriets opførelse i 1978 og består af betonkonstruktioner med **trædeflader af beton**. Denne type kan blive ekstremt glat i fugtigt vejr, idet vand og smuds absorberes ind i overfladen og danner grobund for algevækst.



Løsning

Rosenvænget har tidligere forsøgt at afhjælpe situationen med en anti-skrid maling som dog kun havde en midlertidig og ringe virkning. Ejendomsmesteren tog kontakt til Real Safety for besigtigelse af trapper og svalegange, med ønske om at få forslag til en **skridsikker og holdbar løsning**.

Vi har tidligere **løst samme udfordring ved andre Plejecentre og Boligforeninger**, og efter besigtigelse hos Rosenvænget var planen klar: Gangarealer og trappetrin skulle monteres med Real Safety skridsikre trin- og gulvprofiler direkte på eksisterende overflader.

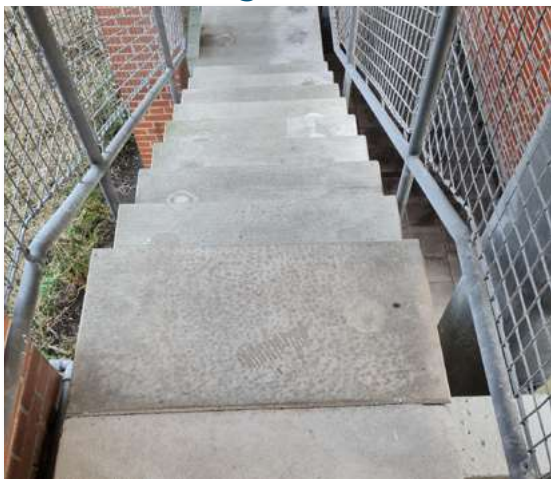
Sammen med den vedvarende skridsikkerhed, er løsningerne udført i farver der skaber øget **tilgængelighed for svagtseende**. Montage blev klaret uden at arealerne skulle afspærres og kunne tages i brug få timer efter - skridsikre og med øget tilgængelighed på trinkanter.

Alle Real Safety opgaver følges op efter ibrugtagning og alle løsninger udføres med en **holdbarhed på mindst 10 år**.

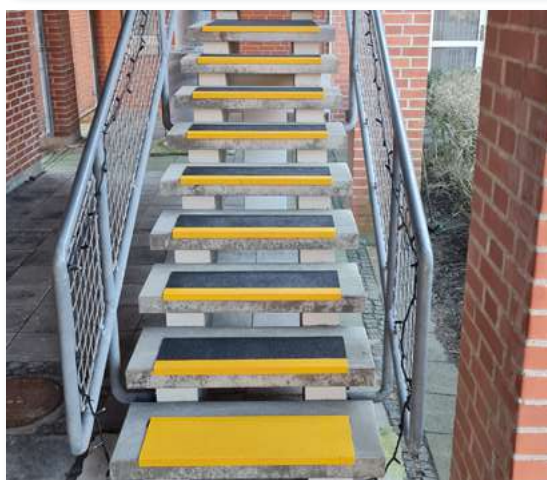
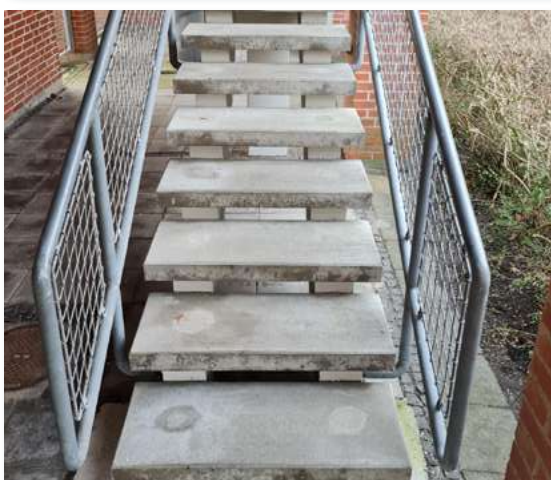
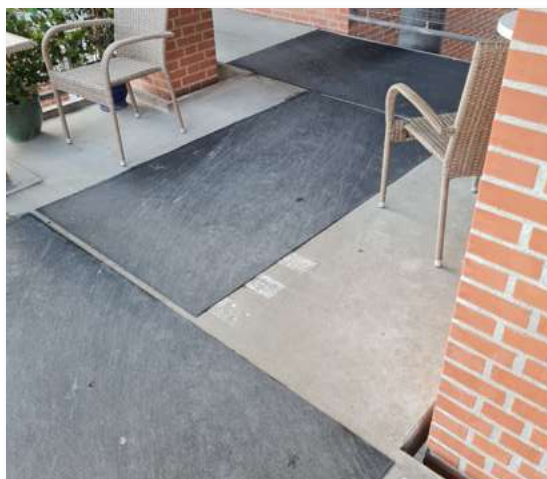
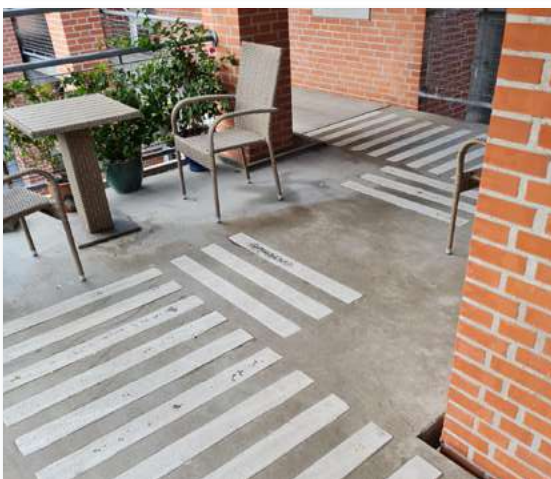
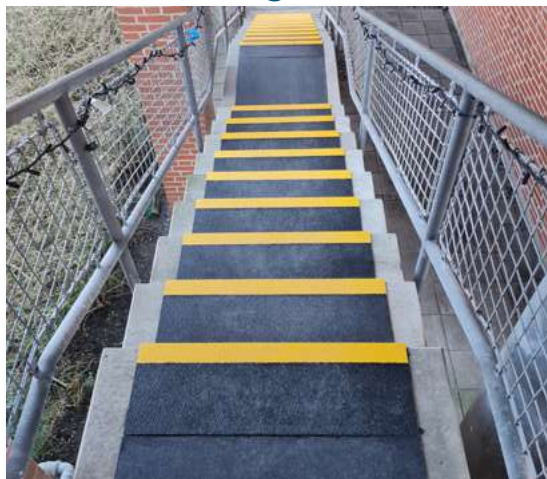
Plejecenter kundecase

Vores mission er at alle glide- og faldulykker skal forebygges og undgås.

Før skridsikring



Efter skridsikring



Vores referencer inkluderer:

Boligselskabet AKB KBH - Brabrand Boligforening - Carlsberg Byen - Kampsax Kollegiet, Kgs. Lyngby
DFB v/ Domea, Slangerup - EF Krøyerhus, KBH - Vejle Kommune - EF Bagsværdvej, Kgs. Lyngby -
Region Syddanmark - Skovlyset Herning - Furesø Kommune - Beboerhuset X-Huset, Vester Hæsingø.