

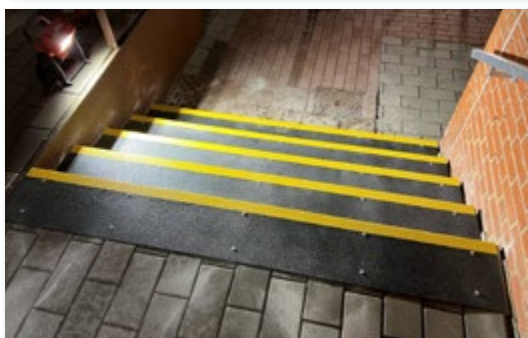
Københavns Kommune sikrer tilgængeligheden til jobcenter

I 2019 indviede Københavns beskæftigelses- og integrationsborgmester Cecilia Lonning-Skovgaard et **nyt, moderne jobcenter** på Gammel Køge Landevej i Valby. Dermed er seks tidligere jobcentre, der var spredt ud over København, nu samlet under ét tag og løser opgaver for forvaltningen for Beskæftigelse og Integration.

Udfordring

Bjarne Hansen, Driftschef for Center for Økonomi og Ejendomme, kontaktede for nyligt Real Safety, da de havde erfaret at trappen op til det moderne jobcenter, til tider kunne blive meget glat.

Hovedtrappen i beton er ret ny og i rigtig fin stand, men **desværre blev trinene meget glatte** - især når sand samlede sig på trinene. Det bevirkede at sandet "rullede" under fødderne på folk. Desuden manglede der synlighed, da både trin og repos var i samme farve og overflade.



Løsning

Vi besigtiger og udfører måltagning overalt i Danmark. Vores mangeårige erfaring gør dog, at vi i mange tilfælde kan rådgive ud fra fremsendte foto og mål fra kunden. Det er præcis, hvad vi har gjort i denne sag.

Sammen med den **vedvarende skridsikkerhed** som vi forventer holder de næste 15-20 år, er løsningen udført i farver der skaber **øget tilgængelighed** for alle besøgende. Trinsikringen blev denne gang solgt inkl. montage.

Da løsningen her er skruet fast, kunne trappen tages i brug med det samme – uden en periode med afspærring.

Den samme sikre trinløsning er i øvrigt også anvendt i en boligopgang på Akademivej 15, af Lyngby-Taarbæk kommune.

Tak for godt samarbejde til både Bjarne Hansen fra Københavns Kommune og til Michael N. Johansen fra MNJ Vandforsyning, for vanlig flot montage arbejde.

Vidste du..

I henhold til Bygningsreglementet BR18, §56 - ang. trapper og adgangsveje: Fælles adgangsveje, der fører til to eller flere boliger, kontorer, mødelokaler etc.... 3) De er markeret ved forskellige materialer, farver eller belysning. Find mere info her: www.bygningsreglementet.dk/Tekniske-bestemmelser/02/Krav/55_56