

E/F Krøyerhus, Carlsberg Byen

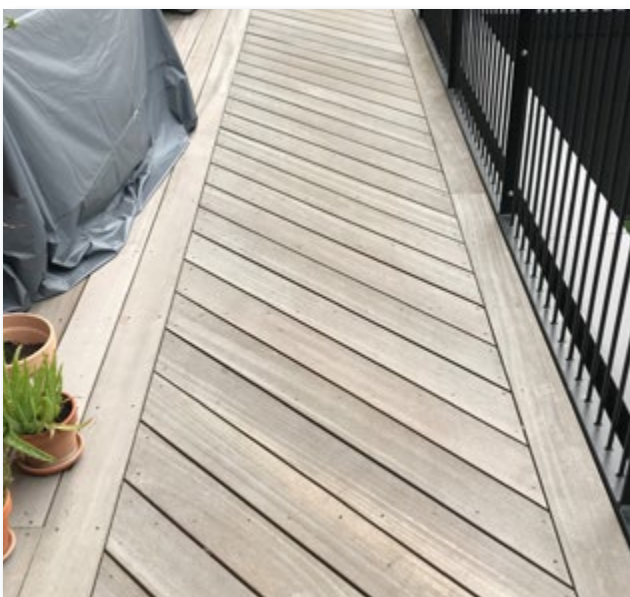
Carlsberg Byen, som bl.a. huser E/F Krøyerhus, er et levende kvarter, hvor man bor, arbejder, hænger ud, cykler igennem, klarer sine indkøb, tager en kop kaffe, uddanner sig og løber en tur. Her ligger butikker op ad kontorer, og boliger op ad uddannelses- og daginstitutioner.

E/F Krøyerhus oplevede, at de især havde store problemer med deres relativt nye træterrasser på fællesarealerne. Træoverfladerne blev, som alle andre steder, utroligt glatte i vådt og fugtigt vejr.

I samarbejde med E/F Krøyerhus bestyrelse, fandt vi frem til den bedste måde at montere vores velkendte dækstrip løsning, så de nænsomt matchede den flotte arkitektur omgivelserne er præget af.

Løsningen er langtidsholdbar, så skridsikkerheden på arealet er derfor sikret i mange år frem.

Før skridsikring



Efter skridsikring

